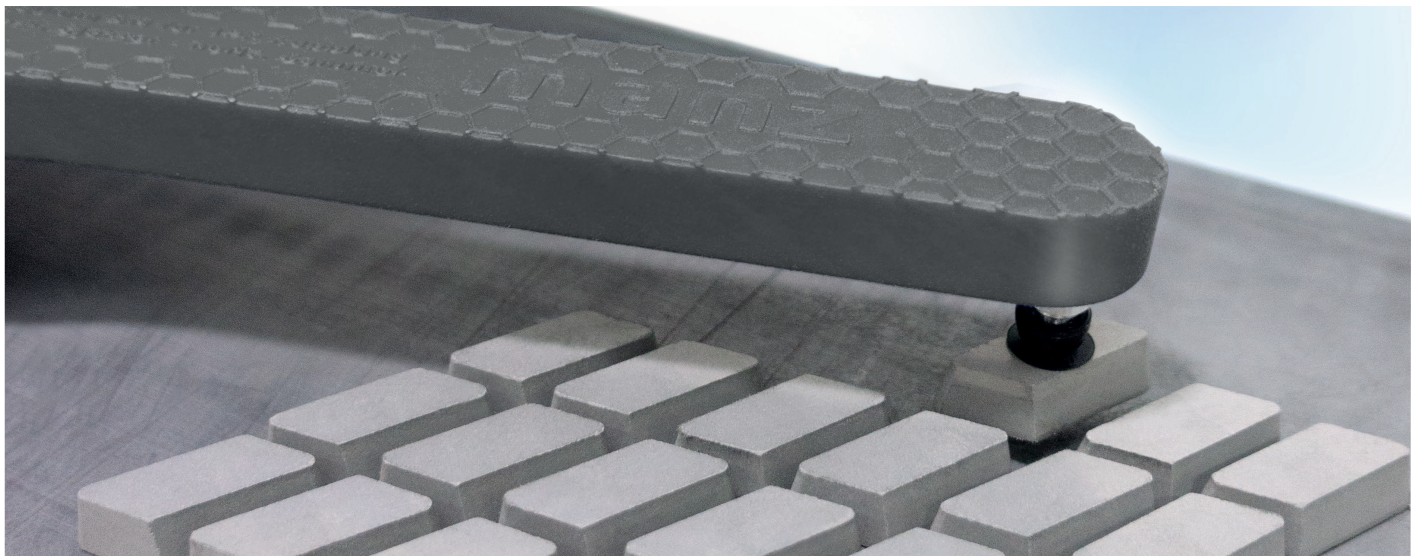
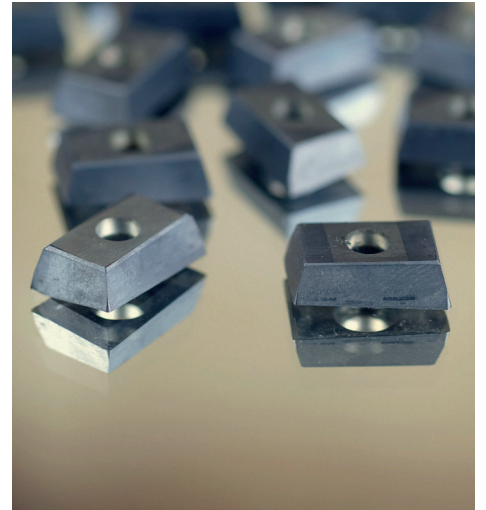




**CPA 800**

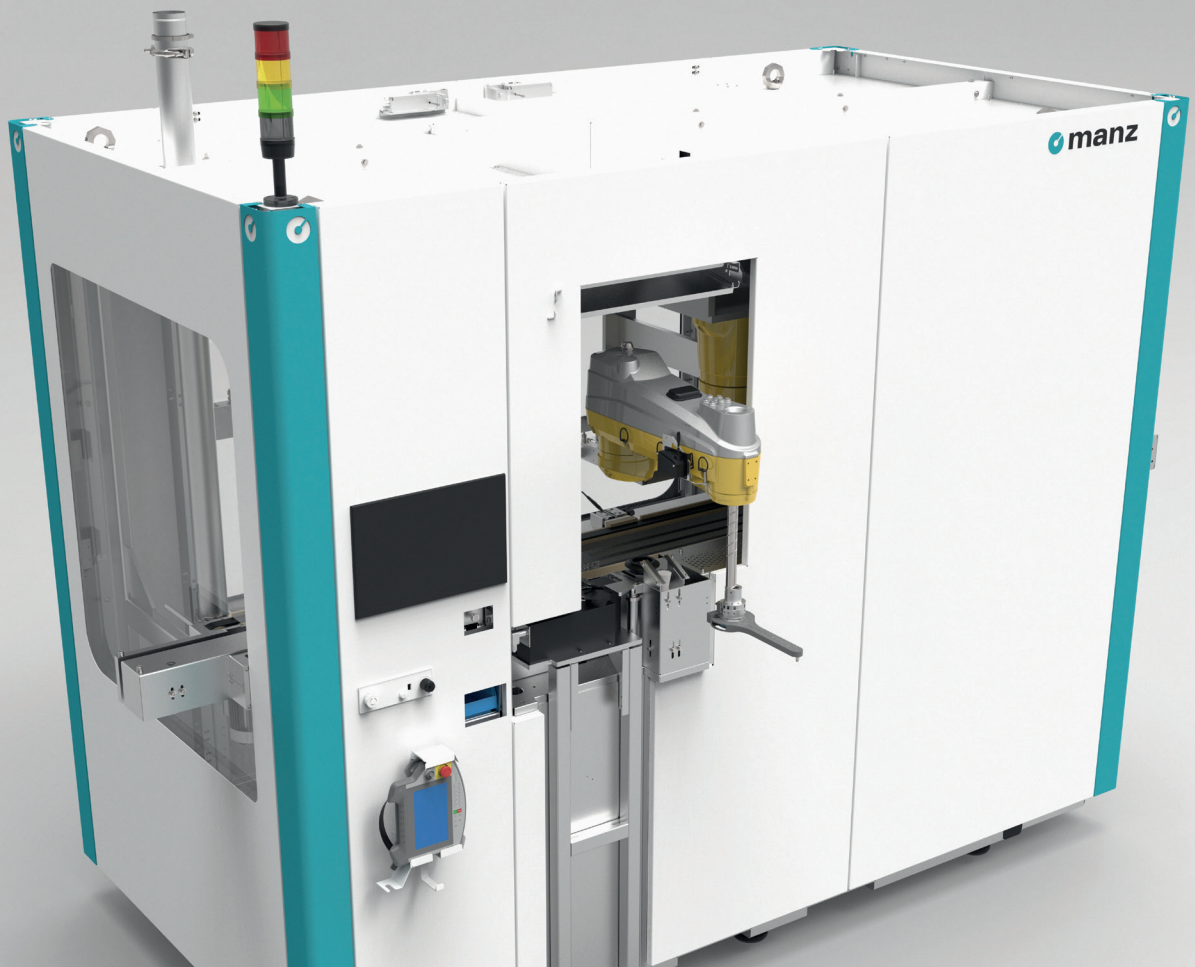


# CPA 800 – Carbide Press Automation

**Für konstante Produktqualität bei maximaler Anlagenverfügbarkeit**



## Carbide Press Automation CPA 800 – MANUELLES EINRICHTEN IST VERGANGENHEIT



### Manz AG

gegründet 1987  
Hauptsitz in Reutlingen, Deutschland  
Weitere Niederlassungen:  
Slowakei, Ungarn, Italien, China,  
Taiwan, USA und Indien

### Mitarbeiter

ca. 1.400 Mitarbeiter weltweit,  
davon rund 500 Ingenieure

### Kerntechnologien

Automation  
Messtechnik  
Laserbearbeitung  
Nasschemie

## CPA 800 – die nächste Stufe in der Hartmetallautomation

DIE CPA 800 VON MANZ DEFINIERT DIE GRENZEN IN DER AUTOMATION BEI DER HARTMETALLHERSTELLUNG NEU. FÜR EINE PROFITABLE FERTIGUNG UND KONSTANT HOHE PRODUKTQUALITÄT – AUCH BEI KLEINEN STÜCKZAHLEN.

Ob Werkzeuge für die Zerspanung, den Straßen- und Bergbau oder Verschleiß- und Sonderteile: Sinkende Losgrößen bei steigender Produktkomplexität erfordern neue, innovative Ansätze bei der Herstellung von Pulverpressteilen. Denn je kleiner die Stückzahl, desto häufiger muss umgerüstet werden. Herkömmliche Methoden, wie die kontinuierliche Verkürzung der Taktzeiten, laufen ins Leere. Wie viel Gewinn Sie machen, darüber entscheiden zunehmend schnelle Rüstprozesse. Und genau hier setzt die CPA 800 an.

Die komplett neu entwickelte CPA-Baureihe beruht auf der geballten 30-jährigen Erfahrung von Manz im Bereich der Hartmetallautomation, kombiniert mit den Kernkompetenzen Mess- und Prozesstechnik. Das Resultat ist eine hochautomatisierte und zugleich robuste Maschine, die mit intelligenten Features neue Maßstäbe setzt.

Ein Highlight ist das Greifer-Management-System, das durch seine Flexibilität und Präzision in der Branche einzigartig ist. Das nutzerfreundliche User Experience Design macht die Maschine leicht bedienbar. Zusätzlich sorgen datengesteuerte Einrichteprozesse und die integrierte Messtechnik auch bei hochkomplexen Kleinserien für kurze Durchlaufzeiten und eine konstant hohe Produktqualität. **Der Vorteil für Sie: Rund 50 Prozent weniger Stillstandzeiten und somit eine deutlich gesteigerte Gesamtanlageneffektivität (OEE).**

Wir unterstützen Sie rund um den Aufbau oder die Optimierung Ihrer Hartmetallautomation und beraten Sie, wie Sie sich mit der CPA 800 schon heute zukunftssicher aufstellen können.



### Smart automatisiert zu mehr Profitabilität

Die CPA 800 kombiniert hohen Durchsatz mit kurzen Rüstzeiten. Damit auch bei sinkenden Stückzahlen die Erlöse hoch bleiben.

# CPA 800 – Sechs Treiber für weniger Stillstand und mehr Gewinn

MIT DER CPA 800-SERIE BIETET MANZ EINE HOCHEFFIZIENTE LÖSUNG FÜR DAS HANDLING VON PULVERPRESSTEILEN. DABEI PROFITIEREN SIE VON WEGWEISENDEN TECHNOLOGIEN UND BEKANNTEN MANZ-TUGENDEN, WIE ETWA DIE HOHE SERVICEORIENTIERUNG.

Die CPA 800-Baureihe ist darauf ausgelegt, die Anlagenverfügbarkeit zu maximieren und Stillstandzeiten zu minimieren. Dazu nutzt sie smarte Technologien und innovative Konzepte, etwa bei der Messtechnik, dem Greifer-Management und der Bedienerführung. Im Verbund mit unseren umfangreichen Services erhalten Sie eine Lösung, mit der Sie auch die wachsenden Anforderungen an Genauigkeit und Auftragsvielfalt wirtschaftlich meistern.



## ZUVERLÄSSIGKEIT

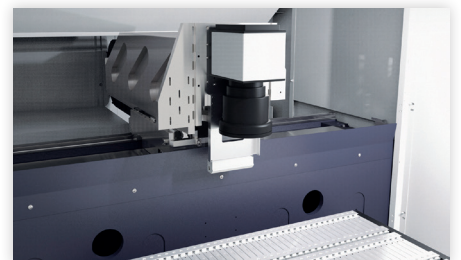
Das durchdachte Maschinendesign und die Verwendung von bewährten Standardkomponenten machen den Betrieb der Anlage besonders stabil und wartungsarm. Ungeplante Ausfälle werden minimiert, die Auslastung maximiert.

## SERVICEBEREITSCHAFT

24/7-Erreichbarkeit, Teleservice mit Techniker, bedarfsgerechte Servicepakete sowie Unterstützung über den gesamten Lebenszyklus der Maschine – von der Machbarkeitsstudie bis zum Produktionssupport – erlauben das volle Ausschöpfen des Leistungspotenzials.

## FLEXIBILITÄT

Rund 40 produkttypspezifische Greifer und automatisiertes Teachen erlauben ein effizientes Handling verschiedenster Produktgeometrien und das schnelle Umsetzen von Kundenanforderungen.



## DURCHSATZ

Das automatische Berechnen von produktabhängigen Parametern beschleunigt das Einrichten und steigert den Output der Anlage. Durch die Aggregation von voneinander abhängigen Parametern reduziert sich der Rüstaufwand weiter.

## QUALITÄT

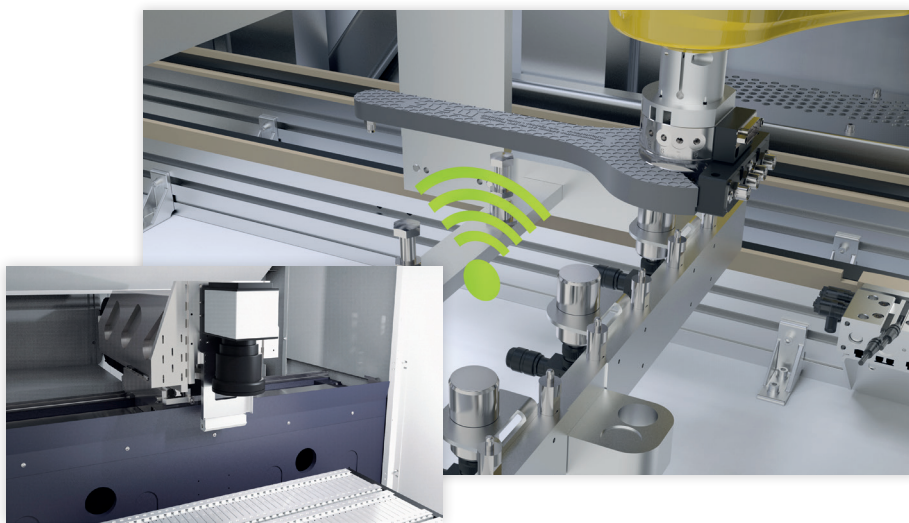
Das hochgradig automatisierte Einrichten der Maschine sowie digitale Assistenzsysteme reduzieren manuelle Eingriffe und damit mögliche Fehlerquellen. Das Resultat ist höchste Prozesssicherheit beim Einhalten enger Toleranzvorgaben.

## PRÄZISION

Das Vision-System zur kameragestützten Positionierung der Pulverpressteile sichert ein exaktes Ablegen auf der Sinterplatte. Mit Hilfe des Part Placers kann am HMI bestimmt werden, wie die Teile abgelegt werden sollen. Der Einsatz von Formsinterplatten (z. B. mit Pins oder Stegen) ist ohne Mehraufwand möglich.

# CPA 800 – Einfacher einrichten. Schneller wechseln.

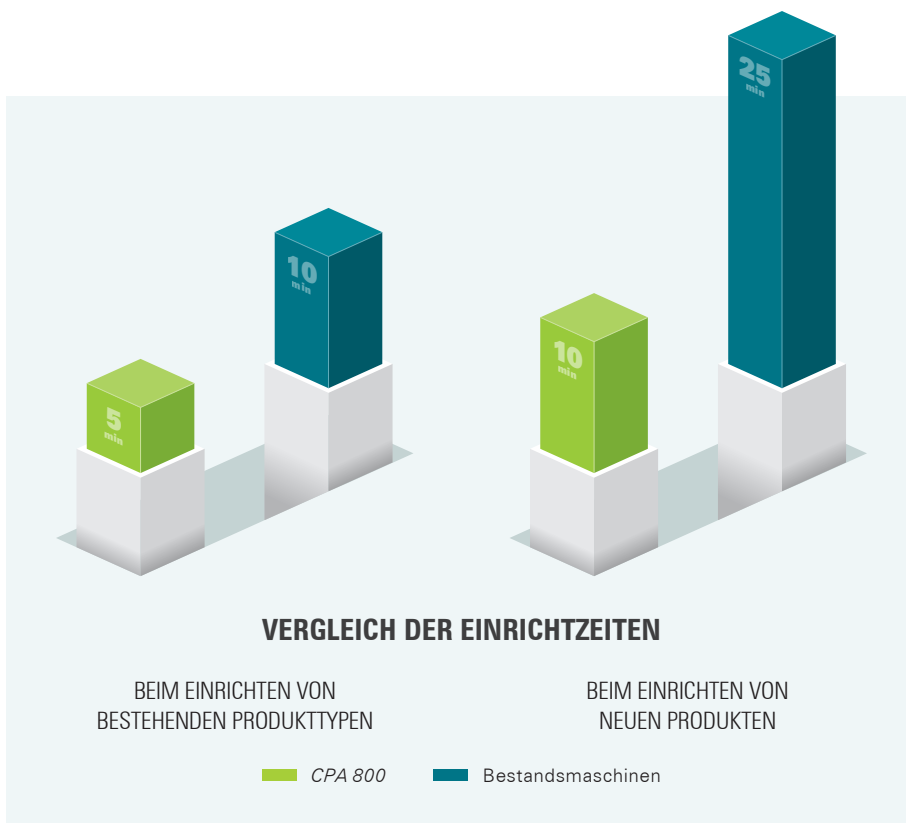
DIE CPA 800-SERIE MACHT KOMPLEXES EINFACH. DAMIT SIE ANSPRUCHSVOLLSTE AUFTRÄGE SCHNELL UND ZUVERLÄSSIG IN TOPQUALITÄT ERLEDIGEN KÖNNEN.



## GREIFER-MANAGEMENT-SYSTEM

Das Greifer-Management-System mit automatisiertem Teachen und einer Vielzahl von Greifertypen sorgt für Tempo beim Umrüsten und verlässliche Ergebnisse.

Das System schlägt bei einem Produktwechsel anhand der neu berechneten oder bereits abgespeicherten Parameter den passenden Greifer für das exakte Handling vor. Der Bediener braucht die Greiferauswahl nur noch zu bestätigen. Das spart nicht nur Zeit, sondern sichert auch eine gleichbleibende Qualität – unabhängig davon, wer die Maschine bedient.



Produktionsstart in Minuten  
CPA 800 vs. Bestandsmaschinen

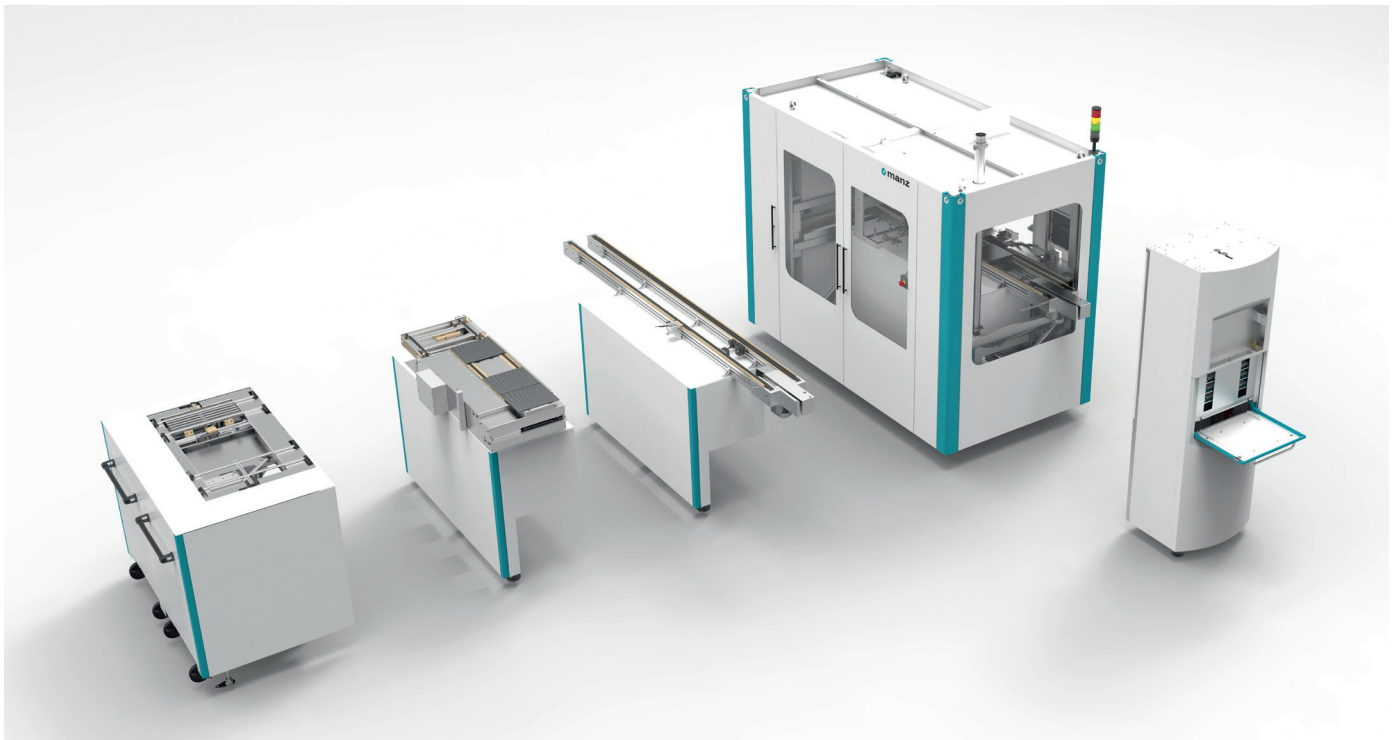
## USER EXPERIENCE DESIGN

Das intuitive Bedienkonzept erleichtert das schnelle und fehlerfreie Einrichten der Maschine. Ein Bedienassistent macht Eingabevorschläge und navigiert den Nutzer so auf dem kürzesten Weg durch die Rüstschritte. Das vermeidet kostspielige Fehlbedienungen und verringert den Schulungsaufwand.

Darüber hinaus hat Manz die Anzahl der für ein exaktes Einstellen der Maschine benötigten Parameter deutlich reduziert. Weniger Eingaben schaffen Übersicht für den Bediener und beschleunigen das Umrüsten.

# CPA 800 – Flexibel konfigurierbar für eine passgenaue Automation

DIE CPA 800-SERIE PASST SICH FLEXIBEL AN UNTERSCHIEDLICHSTE ANFORDERUNGEN AN. SIE BESTIMMEN, WAS SIE BRAUCHEN. WIR LIEFERN IHNEN EINE HARTMETALLAUTOMATION, DIE GENAU IHREN BEDÜRFNISSEN ENTSPRICHT.



Basierend auf Standardmodulen bietet Ihnen die CPA 800 vielfältige Konfigurationsmöglichkeiten. Nur Gehäuse, Signallampe, Bedienpanel und Elektronik sind definiert. Alle anderen Komponenten können Sie nach dem Baukastenprinzip auswählen – für Ihr individuelles Wunschmodell.

## ZUFÜHRSYSTEME

für ein unterbrechungsfreies Be- und Entladen der Presse und autarkes Arbeiten der Hartmetallautomation.

- Einfaches Transportband (optional mit integriertem Sinterplattenmagazin)
- Doppel-Transportband (Ein- und Ausgabe auf zwei Ebenen)
- Transportwagen für Plattenstapel

## ROBOTER & GREIFER

für ein effizientes Handling.

- Vom Sechs-Achs-Scara-Roboter bis zur Linearkinematik
- Rund 40 unterschiedliche Greifer
- Kundenspezifische Greifer auf Anfrage

## MESS- UND BILDVERARBEITUNGSSYSTEME

zur Qualitätssicherung während des Fertigungsprozesses.

- Integriertes Vision-System für Sinterplatten- und Teilevermessung
- Kameragestützte Positionierung der Teile

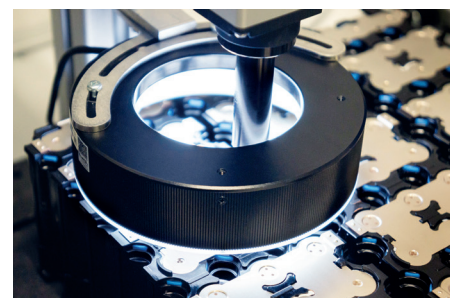
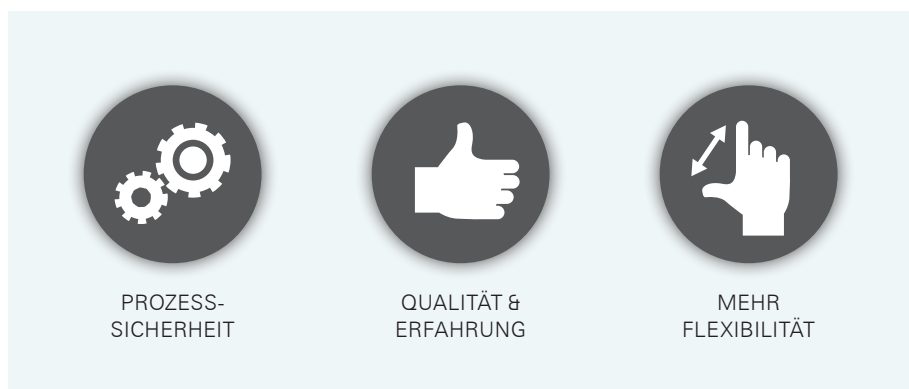
## PERIPHERIEGERÄTE

für ein perfektes Endprodukt.

- Entgratstation (mechanisch, pneumatisch)
- Wiegestation zur genauen Gewichtserfassung der Teile

## Ihre Vorteile auf einen Blick

DIE CPA 800-BAUREIHE VERKNÜPFT DIE ENTSCHEIDENDEN VORTEILE FÜR DURCHGÄNGIG HOHE QUALITÄT UND MAXIMALE VERFÜGBARKEIT.



Die integrierte Messtechnik sorgt für höchste Präzision beim Handling der Pulverpressteile.

CPA 800-BAUREIHE – HARTMETALLAUTOMATION VOM TECHNOLOGIE-FÜHRER FÜR EINE NACHHALTIG GESTEIGERTE WETTBEWERBSFÄHIGKEIT

### SERVICE-EXZELLENZ

24/7/365-Erreichbarkeit und On-Site-Service, Teleservice mit Techniker, bedarfsgerechte Servicepakete sowie Unterstützung über den gesamten Lebenszyklus der Maschine – von der Machbarkeitsstudie bis zum Produktionssupport – erlauben das volle Ausschöpfen des Leistungspotenzials.

- Anwenderschulung (inkl. Einweisung vor Ort)
- Instandhaltung und Wartung (individuelle Bausteine)
- Ersatz- und Verschleißteile (kürzeste Lieferzeiten)
- Full-Service und Betreibermodell (Übernahme der Instandhaltung bzw. der Betriebsverantwortung für die Anlage)

### INVESTITIONSSICHERHEIT

Die Maschine ist in der Ausstattung individuell anpassbar und einfach nachzurüsten. Sie ist vollständig für die intelligente Fertigung (Smart Production) vorbereitet und wird von Manz konsequent weiter automatisiert – bis hin zur komplett autonomen Auftragsabwicklung.

### SMARTE PRODUKTION

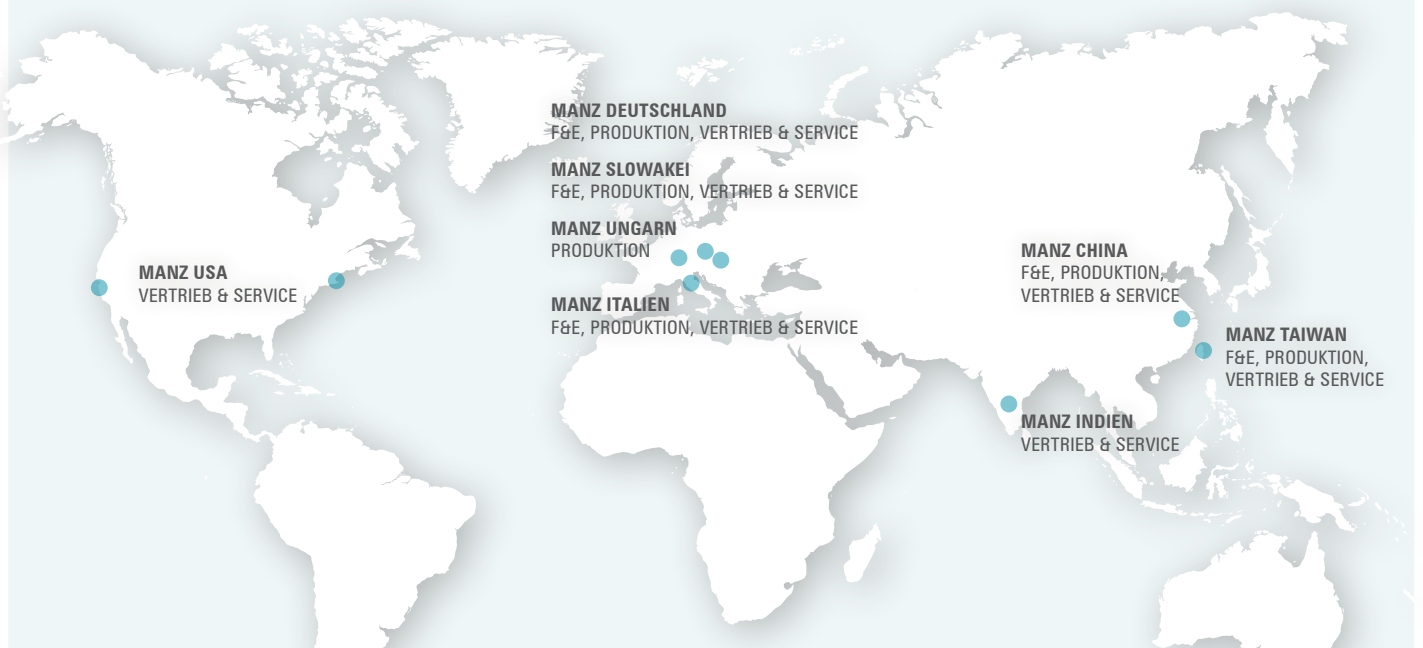
Das Manz Smart Production Kit ermöglicht die intelligente Datennutzung, um die Maschinenauslastung und Produktqualität systematisch zu steigern. Durch das Sammeln und Auswerten der Maschinen- und Betriebsdaten (z. B. zu Zuständen und Durchsatz) können Prozesse in Echtzeit überwacht und Verbesserungspotenziale aufgedeckt werden. Features sind u. a.:

- Bereitstellung und Analyse von Leistungsdaten – von einzelnen Maschinen bis zur kompletten Produktionslinie
- Dashboards – wichtige KPIs (z. B. Verfügbarkeit, Output, Gutteile) grafisch aufbereitet im Überblick
- Forecast-Funktion für verbesserte Produktionsplanung



Am Bedienbildschirm hat der Bediener jederzeit im Blick, welcher Greifer sich wo im Einsatz befindet.

## Unsere Standorte



**Manz AG**  
Steigäckerstraße 5  
72768 Reutlingen

**Tel.:** +49 7121 9000 0  
**Fax:** +49 7121 9000 99

**www.manz.com**  
**info@manz.com**